

Appartements (3BR)



LA BALISE MARINA

BLACK RIVER • MAURITIUS

Turning the dream into reality...

Buying a luxury villa, duplex or apartment at La Balise Marina means investing in the rapidly developing financial services Capital of the Indian Ocean, gaining access to Mauritian residency and enjoying the exclusive Mauritian Lifestyle.

La Balise Marina is the unique residential Marina development in Mauritius situated in the dramatic Black River area. Incomparable outdoor lifestyle enhances sea and sun experience with modern marina facilities.

70 APARTMENTS – (2, 3, OR 4 BEDROOMS)

Facing the canals peaceful waters, the apartments inspired by latest trends, breathe the Mauritian Art of living and range in area of between 125 and 255 m².

The apartments have direct access to the sea and surrounding lagoons, boasting generous private terraces that overlook the natural, lush surrounds.

- The 2 and 3 bedrooms apartments have access to shared moorings.
- The premium 3 and 4 bedrooms apartments each have a private mooring that can accommodate a boat of up to 7.5 metres in length.
- Three pools are located in front of the apartments.
- A ground floor apartment has the option of being fitted with its own pool.

Du rêve à la réalité...

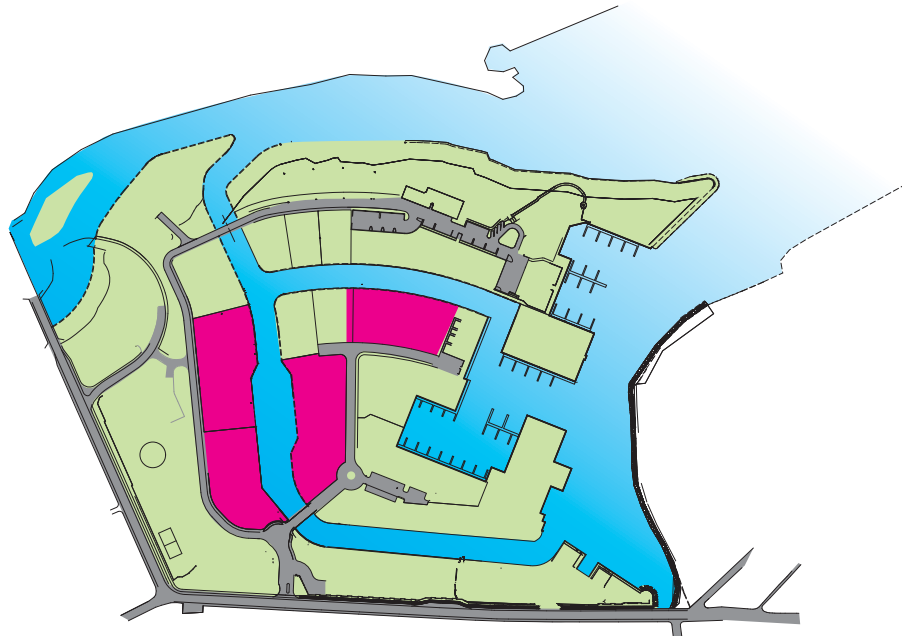
Acheter une villa, un duplex ou un appartement à la Balise Marina, c'est accéder à un style de vie unique et exclusif en faisant un investissement inestimable. C'est aussi devenir résident de l'île Maurice !

70 APPARTEMENTS - (2, 3 OU 4 CHAMBRES À COUCHER)

Surplombant les eaux paisibles des canaux, les appartements bénéficient de généreux espaces verts tout en jouissant d'une situation idéale, pieds dans l'eau.

Allant de 125 à 255 m², leur architecture s'inspire des dernières tendances et cadre parfaitement avec le style de vie mauricien. Ils bénéficient notamment de grandes terrasses privées.

- Des pontons communs sont mis à la disposition des appartements de 2 et 3 chambres à coucher.



- Les résidences de 3 chambres à coucher « premium » et celles de 4 chambres à coucher possèdent des points d'amarrage privés pouvant accueillir des bateaux de 7,5 mètres de long.
- Trois piscines sont situées dans les jardins entourant les appartements.
- Les unités situées au rez-de-chaussée ont la possibilité d'avoir leurs piscines privées.



3 BR - 2 BATH

GROUND FLOOR - REZ-DE-CHAUSSÉE

INTERNAL AREAS - SURFACES INTÉRIEURES :

<i>Indoors - Pièces intérieures</i>	114 m ²
Total	114 m²

EXTERNAL AREAS - SURFACES EXTÉRIEURES :

<i>Porch - Porche</i>	3 m ²
<i>Covered Veranda - Veranda couverte</i>	31 m ²
Total	34 m²

<i>Grand Total - Net Area (carpet areas without walls)</i>	148 m ²
<i>Total - Surface Nette (surface utile hors murs)</i>	
<i>Grand Total - Gross Area (including walls)</i>	163 m ²
<i>Total - Surface Brute (incluant les murs)</i>	

Private pool available in option for ground floor units
Piscine privée disponible en option pour les unités du rez-de-chaussée

FIRST FLOOR - PREMIER ÉTAGE

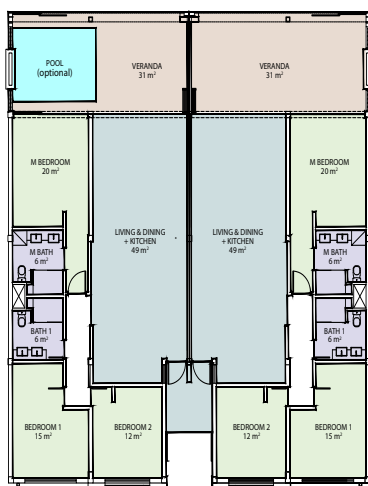
INTERNAL AREAS - SURFACES INTÉRIEURES :

<i>Indoors - Pièces intérieures</i>	114 m ²
Total	114 m²

EXTERNAL AREAS - SURFACES EXTÉRIEURES :

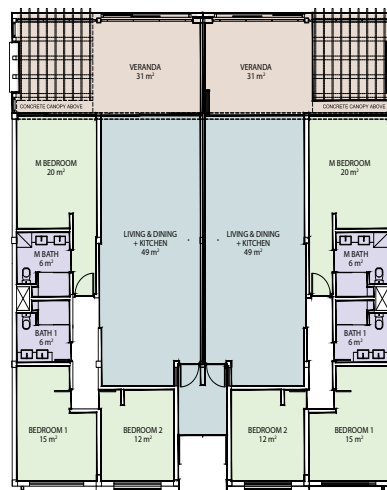
<i>Pergola</i>	11 m ²
<i>Porch - Porche</i>	3 m ²
<i>Covered Veranda - Veranda couverte</i>	20 m ²
Total	36 m²

<i>Grand Total - Net Area (carpet areas without walls)</i>	148 m ²
<i>Total - Surface Nette (surface utile hors murs)</i>	
<i>Grand Total - Gross Area (including walls)</i>	163 m ²
<i>Total - Surface Brute (incluant les murs)</i>	



Ground floor plan - 3 bedroom option

Plan du rez-de-chaussée - Appartement de 3 chambres à coucher



First floor plan - 3 bedroom option

Plan du premier étage - Appartement de 3 chambres à coucher

Also available, 2, 3 premium and 4 bedroom apartments
Des appartements de 2, 3 premium et 4 chambres à coucher sont également disponibles